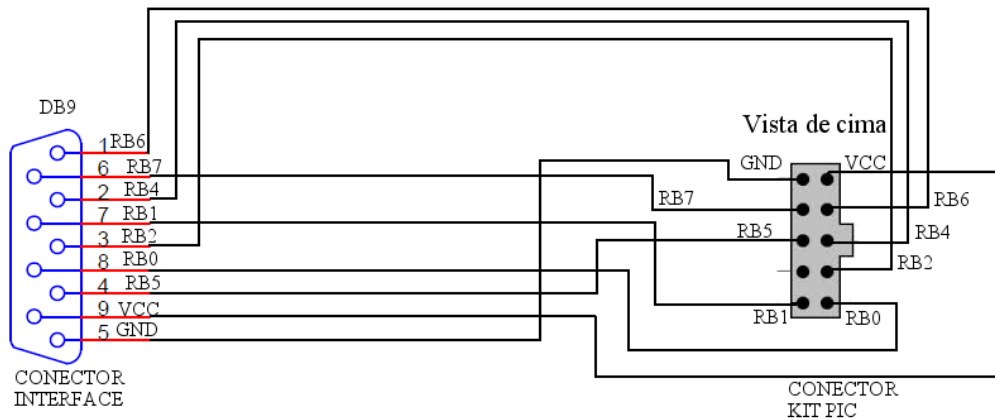


CABO DE INTERFACE ENTRE O PIC E A ESTEIRA



ENTRADAS	FUNÇÃO
RB0	SENSOR ÓPTICO
RB1	SENSOR CAPACITIVO
RB2	SENSOR INDUTIVO
RB3	CHAVE SELETORA (Kit)

Objeto na frente do sensor --> nível zero

Ausência de Objeto no sensor --> nível um

RB3 é uma chave que deve selecionar entre Madeira ou Metal. Um toque na chave (RB3=0) comuta entre madeira e metal.

SAÍDAS		FUNÇÃO
RB4	RB5	MOVIMENTO DO CILINDRO
0	0	NÃO PERMITIDO
0	1	REJEITA
1	0	RETORNA
1	1	NÃO PERMITIDO

SAÍDAS		FUNÇÃO
RB6	RB7	DIREÇÃO DA ESTEIRA
0	0	PARADA
0	1	DIREITA
1	0	ESQUERDA
1	1	PARADA